

Paris, le 11 juin 2008  
N° 24-08

## Colombie :

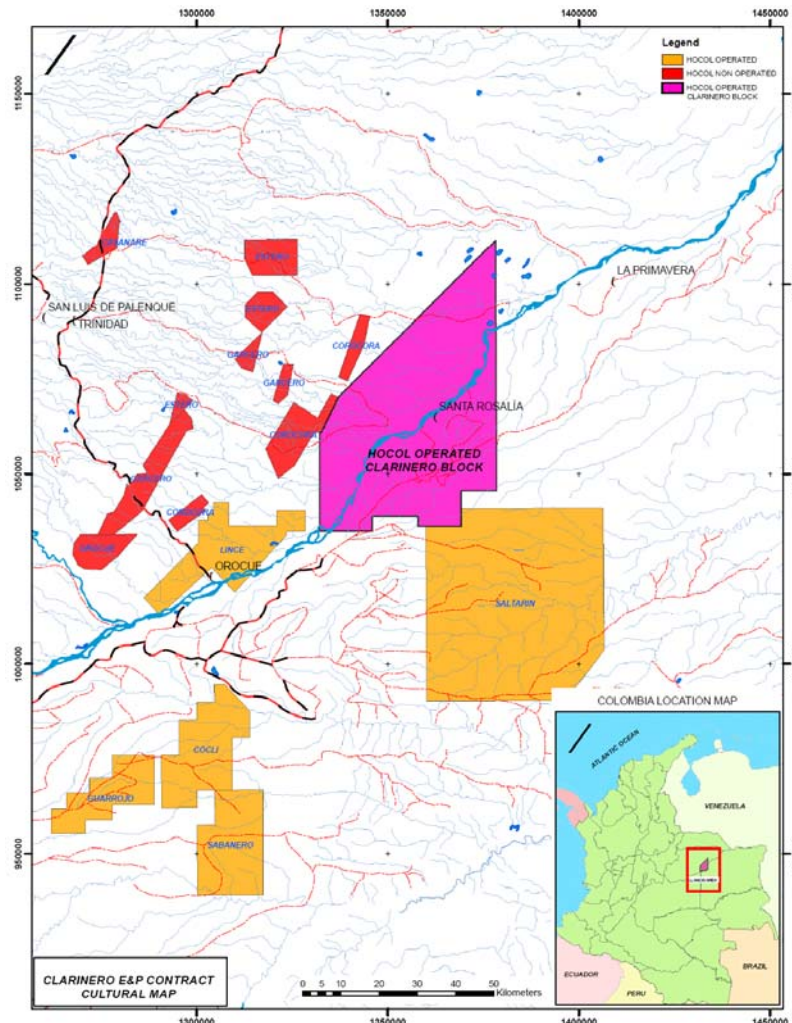
- Nouveau permis d'exploration dans la région des Llanos
- Actualisation du programme d'exploration

## Nouveau contrat d'exploration

**Maurel & Prom**, via sa filiale à 100% Hocol, a signé avec l'Agence Nationale des Hydrocarbures (ANH) un nouveau contrat d'exploration et de production (Clarinero) dans la région des Llanos, situé à environ 400 km à l'Est de Bogota.

La superficie totale du permis de Clarinero est de 2 298 km<sup>2</sup>. **Maurel & Prom, opérateur, détient 100% des droits. La redevance s'élève à 8%.**

La signature de ce contrat permet à Hocol de renforcer sa position dans cette région où le Groupe opère déjà, à 100%, sur cinq permis d'exploration (Lince, Saltarín, Cocli, Guarrojo et Sabanero). Sur le permis de Guarrojo (100%), Maurel & Prom a annoncé récemment la confirmation de la découverte effectuée début 2007 sur le champ d'Ocelote qui produit actuellement et en tenant compte du puits Ocelote-4, sous la forme d'un test longue durée, 3 100 b/j en 100%. **La production nette de toute fiscalité pétrolière en nature de Hocol s'élève aujourd'hui à 14 850 b/j (entitlement), contre 12 237 b/j en moyenne en 2007, soit une progression de 22%.**



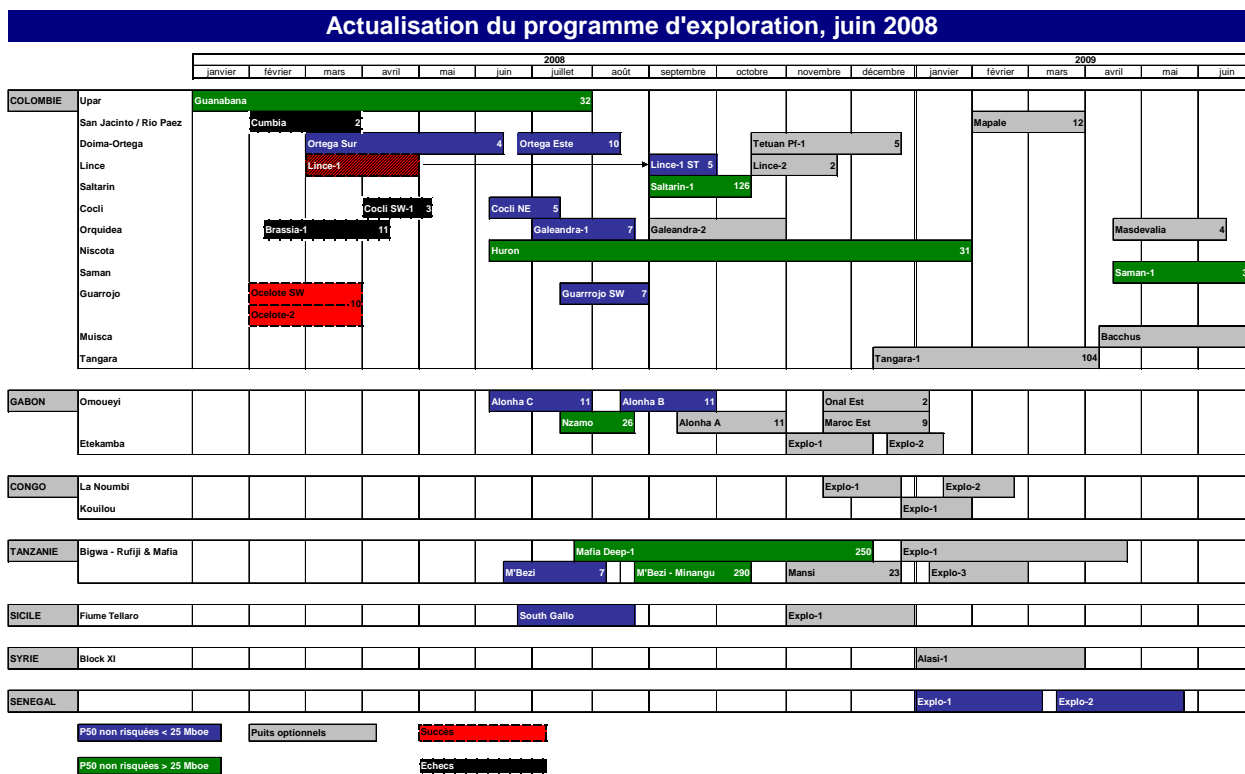
Les obligations de travaux associés au contrat de Clarinero sont les suivantes :

- acquisition de 250 km de sismique 2D
- acquisition de 185 km<sup>2</sup> de sismique 3D
- **forage de deux puits d'exploration dans les 22 prochains mois.**

### Actualisation du programme d'exploration

Les derniers puits d'exploration forés ont donné les résultats suivants :

- les puits Brassia-1 et Cocli SW-1 ont été abandonnés;
- le puits Lince-1 a été suspendu, les résultats pétroliers étant décevants, des tests sont en cours afin de définir l'éventualité d'un nouveau puits dévié à forer ou l'abandon définitif de ce prospect ;
- le puits d'Ortega-Sur est actuellement en cours de test.



**Vous trouverez l'actualisation de ce programme sur notre site internet ([www.maureletprom.fr](http://www.maureletprom.fr)).**

Le document peut contenir des prévisions concernant la situation financière, les résultats, les activités et la stratégie industrielle de Maurel & Prom. Par leur nature même, les prévisions comportent des risques et des incertitudes dans la mesure où elles se fondent sur des événements ou des circonstances dont la réalisation future n'est pas certaine. Ces prévisions sont effectuées sur la base d'hypothèses que nous considérons comme raisonnables mais qui pourraient néanmoins s'avérer inexactes et qui sont tributaires de certains facteurs de risques tels que les variations du cours du brut ; les variations des taux de change ; les incertitudes liées à l'évaluation de nos réserves de pétrole ; les taux effectifs de production de pétrole ainsi que les coûts associés ; les problèmes opérationnels ; la stabilité politique ; les réformes législatives et réglementaires ou encore les guerres, actes de terrorisme ou sabotages.

Maurel & Prom est coté sur Euronext Paris – compartiment A - CAC mid 100 Indice  
Isin **FR0000051070** / Bloomberg **MAU.FP** / Reuters **MAUP.PA**

## Calendrier 2008

jeudi 12 juin 2008

jeudi 24 juillet 2008

**vendredi 29 août 2008**

**jeudi 11 septembre 2008**

mardi 04 novembre 2008

Assemblée générale 2008

Chiffre d'affaires 1<sup>er</sup> semestre 2008

**Publication des résultats 1<sup>er</sup> semestre 2008**

**Réunion SFAF**

Chiffre d'affaires 3<sup>ème</sup> trimestre 2008

*Communiqués diffusés à chacune des dates sus mentionnées avant ouverture des marchés*

### RELATION INVESTISSEURS

**Laurence Borbalan**

Tél. : +33 1 47 03 68 58

Mob. : +33 6 79 44 66 55

[Laurence.Borbalan@fd.com](mailto:Laurence.Borbalan@fd.com)

### RELATION PRESSE

**Michelle Aubert**

Tél. : +33 1 47 03 68 61

Mob. : +33 6 85 34 45 94

[Michelle.Aubert@fd.com](mailto:Michelle.Aubert@fd.com)